



Dream Report[®]

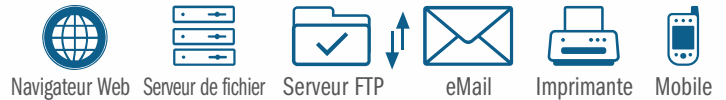
Leader mondial du reporting industriel

**Création de rapports
conviviaux sans
aucune ligne de code**





Publication et distribution automatique



Génération et exécution

Automatique

- Périodique
- Suite à un événement

À la demande

- Sélectionner le rapport
- Sélectionner la période et/ou le lot
- Générer le nouveau rapport



Génération des rapports

Conception et configuration

Environnement de conception convivial

- Utilisation des modèles de page
- Utilisation des modèles de rapport

Définition des calculs

- (Minimum, Maximum, Moyen, Durée, Compteur, SQL, des formules mathématiques...)



Conception des rapports
Définition de l'agrégation des données

Connexion aux sources de données

- Serveur MS SQL
- MySQL
- Oracle
- MS Access

IHM, API, SNCC, SCADA...



Enregistrement des données
Données et Alarmes en temps réel
Données Historiques

Les avantages

- Connexion OPC DA, HDA, AE, UA
- Accès direct à plus de 50 sources de données
- Connexion a des bases de données
- Conforme à la FDA CFR 21 partie 11
- Des fonctions de calculs intégrées
- Des objets graphiques intégrés
- Portail web interactif
- Dedié aux non-developpeurs
- Seulement 3 jours de formation
- et beaucoup plus...

Communication

NATIVE

PcVue
InduSoft
Siemens
Citect
iFix / iHistorian
OSI Soft PI
Rockwell
Wonderware
...

OUVERT

OPC
ODBC
CSV
MS Exel
Modbus
BACnet
SNMP
OLE DB
...



Portail web

Portail web interactif

- Création facile d'une application web interactive
- Navigation, Filtrage et tri dynamique...
- Des éléments web comme des listes de données, des choix de dates, de la saisie de texte etc...

Interface

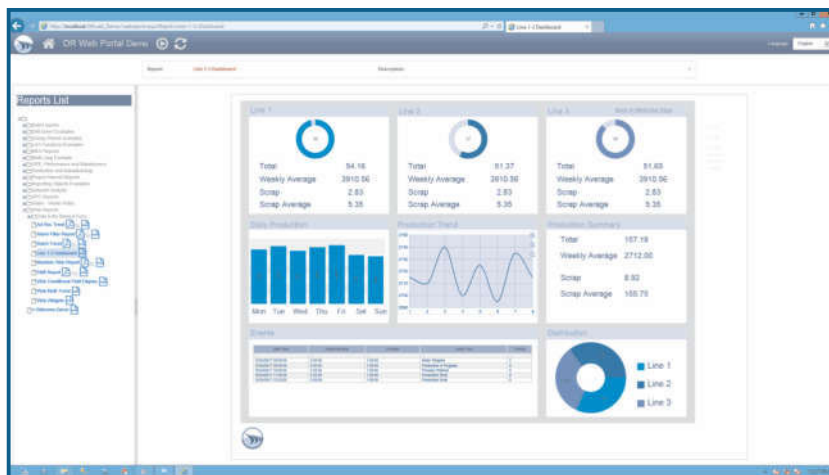
- Accès aux rapports générés
- Génération de nouveaux rapports
- Complètement automatique. Pas de compétence de développement web nécessaire

Saisie manuel des données

- Création des formes de saisie manuelle
- Saisir, gérer et maintenir les données dans sa propre base de données
- Possibilité de corriger et de valider les données saisies manuellement

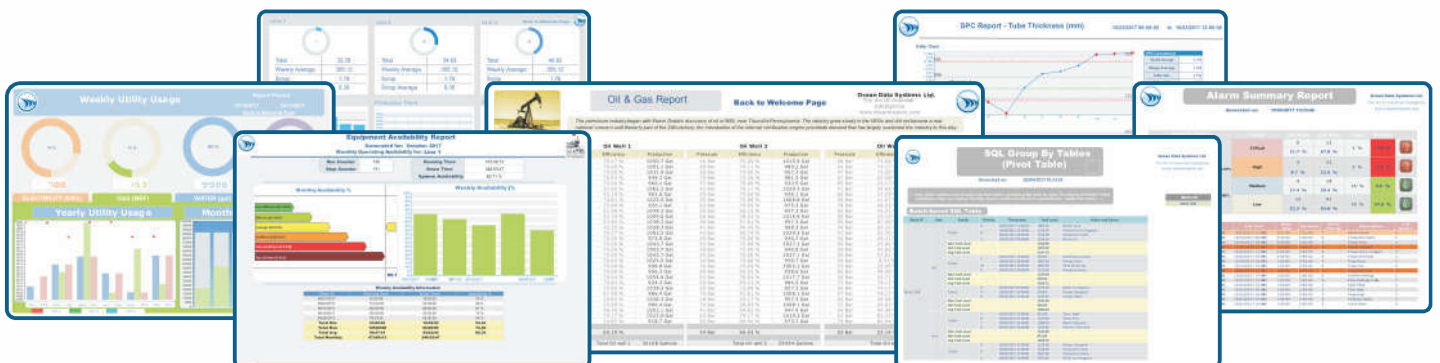
Sécurité

- Authentification Dream Report et/ou windows (Local et/ou Domain)
- Autorisation d'accès aux rapports par utilisateur



Accessibilité

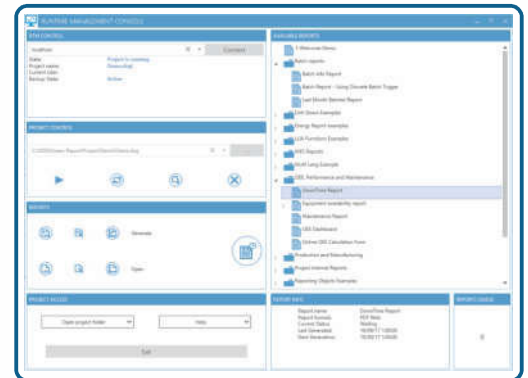
- Accessible via Internet ou Intranet
- Supporté par les principaux navigateurs web
- Accessible sur les appareils mobiles comme iPad, iPhone, Android
- Supporté par les principaux navigateurs web des appareils mobiles
- Accéder, visualiser et générer des rapports directement sur le portail web





Exécution (Runtime)

- Exécution en tant que service ou application
- Connexion locale ou distante
- Protection par mot de passe
- Génération de rapports par ligne de commande
- Génération de rapports dynamiques
- Implémentable en Active X et .net



Environnement convivial

Fonctions de calcul intégrées

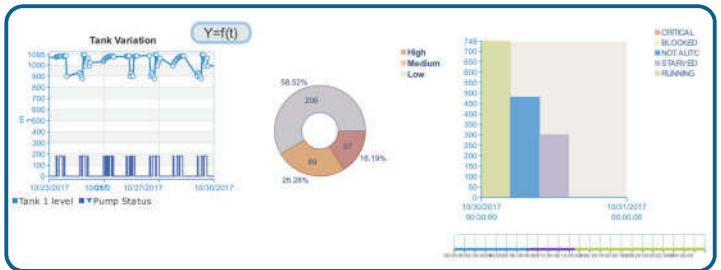
Aucun ligne de code

Objets de statistique intégrés

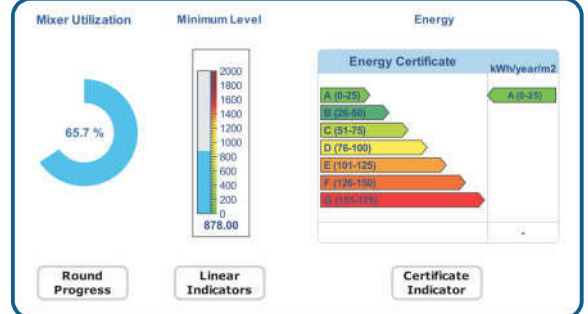
Développement basé sur le model

Rapport des lots intégré

Objets graphiques



Widgets



Tableaux

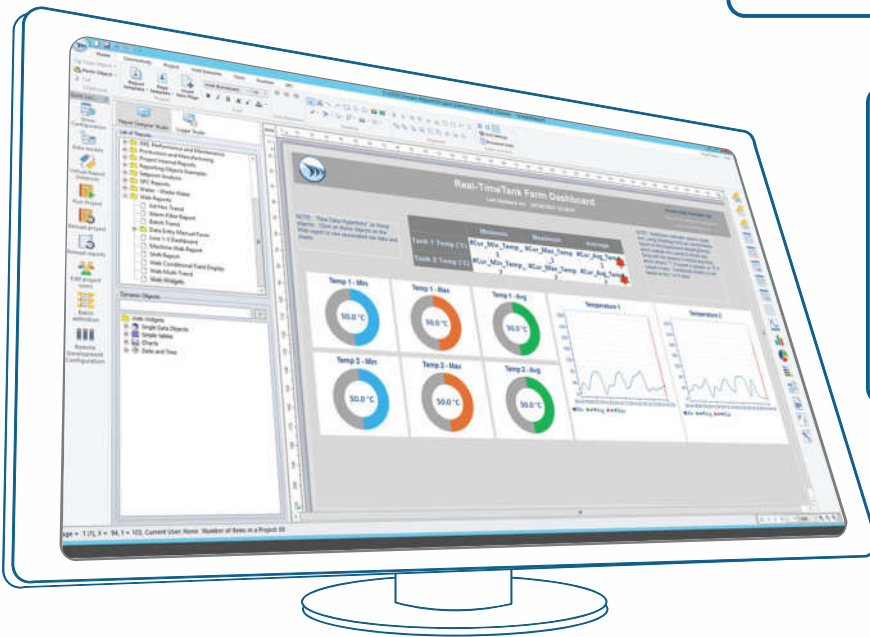
Timestamp	Tank1	Tank2	Tank3	Timestamp	Tank Name	Volume
10/20/2017 10:00:00	1081	1103	920	10/20/2017 10:00:00	Batch_Drive-Tank2	1080
10/20/2017 11:00:00	1077	1084	920	10/20/2017 11:00:00	Batch_Drive-Tank2	1081
10/20/2017 12:00:00	1076	1082	907	10/20/2017 12:00:00	Batch_Drive-Tank1	1084
10/20/2017 13:00:00	1067	1086	1194	10/20/2017 13:00:00	Batch_Drive-Tank3	920
10/20/2017 14:00:00	1065	1082	1182	10/20/2017 14:00:00	Batch_Drive-Tank1	1082
10/20/2017 15:00:00	1065	1082	920	10/20/2017 15:00:00	Batch_Drive-Tank2	988
10/20/2017 16:00:00	1065	1082	920	10/20/2017 16:00:00	Batch_Drive-Tank2	1087
10/20/2017 17:00:00	1065	1082	920	10/20/2017 17:00:00	Batch_Drive-Tank1	1081
10/20/2017 18:00:00	1065	1082	920	10/20/2017 18:00:00	Batch_Drive-Tank3	733
10/20/2017 19:00:00	1065	1082	920	10/20/2017 19:00:00	Batch_Drive-Tank2	1084

Domaines industriels

- Pharmaceutique
- Traitement des eaux
- Gestion d'énergie
- Gestion technique du bâtiment
- Traitement thermique
- Pétrole et Gaz

Sécurité industrielle

- Gestion des utilisateurs intégrée
- Support active directory
- Gestion de versions
- Conforme à la FDA CFR 21 partie 11
- Accès au rapport par utilisateur
- Compatible avec les systèmes Serveur et Poste de Travail





Gestion Technique du Bâtiment

- Des objets spéciaux et des fonctions de statistique pour la Gestion d'Énergie et GTP
- Des modèles de rapports prédéfinis
- En conformité avec la directive Européenne sur le reporting Énergétique (COM (2001) 226)



Traitement d'eaux

- Des rapports mensuels d'opérations
- Des rapports de Turbidité (journalier, hebdomadaire, mensuel)
- Des rapports bactériologiques
- Des rapports de fluoration d'eau (mensuel)
- Des outils intégrés pour la création rapide des rapports de traitement d'eau
- Des modèles de rapports prédéfinis
- Des outils intégrés pour faciliter la création de rapports



Industrie Pharmaceutique

- Des rapports de lots
- Des rapports de transmission d'équipe
- Des rapports de production
- Des rapports de stérilisation
- Des outils intégrés pour les rapports de lot
- De nombreux outils pour les rapports pharmaceutiques
- Une solution parfaite pour le domaine de l'alimentation et de la consommation, avec des rapports de production, de dessèchement et beaucoup plus



Dream Report® est le premier logiciel de reporting industriel. Il est conçu pour des utilisateurs sans aucune connaissance en développement, afin d'accéder aux données temps réel et historiques ainsi qu'aux alarmes et événements de n'importe quelle source de données. Les rapports sont générés automatiquement et sont distribués à toute les personnes concernées. Le portail web interactif permet d'accéder aux rapports ainsi que de les générer dans un environnement sécurisé, en local ou à distance Dream Report® convient parfaitement pour la création de rapport pour les processus continu ou par lot.

Gestion de licence de Dream Report

Tous les modèles de licences de Dream Report contiennent tous les pilotes de communications. Le nombre des rapports et des modèles de rapport est illimité. La génération et la distribution des rapports est disponible dans tous les formats et pour tous les supports existants. Le modèle de licence basé sur le nombre de tags permet aux utilisateurs d'utiliser la licence la plus appropriée au projet et à son budget.

Un tag est un point connecté à une source de données externe.

Les licences sont flexibles, basées sur le nombre de tags (50-250-1000-5000-10000...)

Les licences web sont basées sur le nombre d'utilisateurs web concurrents (2-5-10-25-50-100...)

Un utilisateur web est inclus par défaut dans toutes les licences Dream Report

Marque déposée et droit d'auteur Ocean Data Systems ©

Aucune partie de cette publication ne peut être reproduite.

Les photos ne peuvent pas être copiées ni stockés dans d'autres systèmes puis transmis sans consentement écrit de l'éditeur. Dream Report®, Dream Connect™, Dream Report Web Portal™, Virtual history™, Dynamic Report Generator™, Programming-Free™, Designer-Friendly™ sont des marques déposées de Ocean Data Systems. Tous les autres produits et marques sont des marques déposées des sociétés respectives.



OCEAN DATA SYSTEMS

L'art de l'intelligence industrielle

emails: contact@dreamreport.net

support@dreamreport.net

www.dreamreport.com

www.dreamreport.com